

หน่วยงานพัฒนาบุคลากรสภาคริสตจักรในประเทศไทย

ความเป็นมา

หน่วยงานพัฒนาบุคลากร แห่งสภาคริสตจักรในประเทศไทย ก่อตั้งขึ้นด้วยนิมิตและความเห็นร่วมกันถึงความจำเป็นและความสำคัญของการพัฒนาบุคลากรของสภาคริสตจักรฯ ในทุกส่วนและทุกระดับให้มีคุณภาพและประสิทธิภาพเพื่อร่วมกันรับใช้พันธกิจขององค์พระผู้เป็นเจ้า “เพื่อพระองค์จะมีคริสตจักรที่มีสง่าราศี” (เอเฟซัส 5:27) ความตั้งใจดังกล่าวได้ประสบผลสำเร็จ เมื่อมีการจัดโครงสร้างการบริหารพันธกิจของสภาคริสตจักรฯ ขึ้นใหม่ ในการประชุมคณะกรรมการอำนวยการสภาคริสตจักรในประเทศไทย สมัยวิสามัญ ครั้งที่ 1/1999 ซึ่ง “หน่วยงานพัฒนาบุคลากร” ได้รับอนุมัติให้เป็นหน่วยงานหนึ่งในพันธกิจพัฒนาบุคลากรและสวัสดิการ

วัตถุประสงค์

1. สนับสนุน และส่งเสริมให้คริสตจักร สถาบันและหน่วยงานจัดเตรียมบุคลากร เพื่อเป็นผู้ใช้พันธกิจต่าง ๆ ที่เหมาะสม
2. รวบรวมข้อมูลของคริสตจักร สถาบัน หน่วยงาน เพื่อการพัฒนาบุคลากรในระดับต่าง ๆ
3. ส่งเสริมการพัฒนาบุคลากรให้มีความรู้ ความเชื่อ ศรัทธาในพระเยซูคริสต์อย่างสม่ำเสมอ

นโยบายพันธกิจพัฒนาบุคลากรและสวัสดิการสภาคริสตจักรฯ ค.ศ. 1999-2002

1. จัดให้มีการเตรียมบุคลากร เพื่อคริสตจักร หน่วยงาน และสถาบันต่าง ๆ โดยการสรรหาจากคริสตจักรและสถาบันของสภาคริสตจักรฯ เพื่อเป็นบุคลากรในคริสตจักรหน่วยงานและสถาบัน
2. จัดให้มีการพัฒนาบุคลากรทุกระดับ เพื่อเพิ่มพูนทักษะความรู้และประสิทธิภาพในการทำงานให้สอดคล้องต่อสภาพคริสตจักรและสังคม
3. จัดให้มีสวัสดิการที่เหมาะสม และสอดคล้องกับสภาพปัจจุบันทั้งในขณะปฏิบัติงานและหลังเกษียณอายุการทำงาน
4. จัดให้มีการบริหารจัดการบุคลากรอย่างเป็นระบบเพื่อเป็นการเสริมสร้างความเข้มแข็งซึ่งกันและกัน

งานข้อมูลและวิจัย

- สำรวจความต้องการในการพัฒนาบุคลากร
- วางแผนพัฒนาบุคลากร ให้สอดคล้องกับนโยบายของสภาคริสตจักรฯ

- วิเคราะห์ข้อมูล เพื่อทำ Career Path ของบุคลากรในสภาคริสตจักรฯ
- เป็นศูนย์กลางข้อมูลสารสนเทศของบุคลากร เพื่อใช้เป็นแนวทางในการพัฒนาบุคลากรใน

อนาคต

- วิเคราะห์ข้อมูลการให้ทุนการศึกษา
- วิจัยโครงสร้างของบุคลากรในหน่วยงานของสภาคริสตจักรฯ
- ติดตามและประเมินผลการพัฒนาบุคลากร

งานฝึกอบรมและสัมมนา

- จัดทำและพัฒนาหลักสูตรให้สอดคล้องกับความต้องการ
- จัดอบรม/สัมมนาในหลักสูตรต่าง ๆ ตามแผนที่วางไว้
- ประสานงานหน่วยงานทั้งภายในและภายนอก
- ประเมินหลักสูตร เพื่อให้ตรงกับวัตถุประสงค์ที่วางไว้

งานจัดสรรทุนและธุรการ

- จัดระบบการให้ทุน และจัดสรรทุนให้แก่ทุกหน่วยงานที่ต้องการ
- วิเคราะห์ค่าใช้จ่ายในการพัฒนาบุคลากรทุกประเภท
- ดูแลงานสารบรรณทุกประเภทของหน่วยงานบุคลากร

แผนงานระยะยาว (5 ปี) (ค.ศ. 2004)

1. จัดตั้งศูนย์ข้อมูลสารสนเทศและระบบเครือข่ายระหว่างคริสตจักร หน่วยงานและสถาบันของสภาคริสตจักรฯ
2. เสริมสร้างพัฒนาผู้นำคริสตจักร (Church Leadership Training) เพื่อเสริมสร้างผู้นำให้มีส่วนร่วมในพันธกิจต่าง ๆ ของคริสตจักร
3. ประสานงานกับหน่วยงานและสถาบันต่าง ๆ ในการพัฒนาบุคลากร
4. ดำเนินการและติดตามการให้ทุนการศึกษาแก่สมาชิกของสภาคริสตจักรฯ
5. ประสานงานกับคริสตจักรท้องถิ่น คริสตจักรภาคและหน่วยงาน เพื่อส่งเสริมกระบวนการทำพันธกิจแบบมีส่วนร่วม โดยให้คริสตจักรเป็นศูนย์กลางแห่งการทำพันธกิจ

แผนงานประจำปี ค.ศ. 2000 (1 พ.ค. 2000-30 เม.ย. 2001)

1. สํารวจวิเคราะห์ข้อมูลบุคลากร คริสตจักร หน่วยงาน และสถาบัน เพื่อการวางแผนการพัฒนาบุคลากร
2. จัดทำระเบียบ และวางระบบการพัฒนาบุคลากร (การศึกษาต่อ) ของบุคลากรที่ทำงานในหน่วยงานของสภาคริสตจักรฯ
3. จัดทำระเบียบและวางระบบการให้ทุนการศึกษาแก่สมาชิกสภาคริสตจักรฯ
4. จัดทำหลักสูตรเสริมสร้างพัฒนาผู้นำคริสตจักร (Church Leadership Training) เพื่อทำหน้าที่เป็นผู้มีส่วนร่วมในพันธกิจของคริสตจักร
5. จัดการอบรมเสริมสร้างพัฒนาผู้นำคริสตจักร (Church Leadership Training)
6. ประสานงาน เพื่อให้มีการวางแผนการพัฒนาบุคลากรทุกระดับร่วมกับหน่วยงานและสถาบันของสภาคริสตจักรฯ
7. จัดการสัมมนาระดับคริสตจักรท้องถิ่น และคริสตจักรภาคเพื่อเรียนรู้กระบวนการทำพันธกิจแบบมีส่วนร่วม

“เพื่อพระองค์จะได้มีคริสตจักรที่มีสง่าราศี”

ให้คำแนะนำ มีส่วนร่วม และต้องการรายละเอียดเพิ่มเติม

โปรดติดต่อ

ผู้อำนวยการสำนักงานพัฒนาบุคลากร

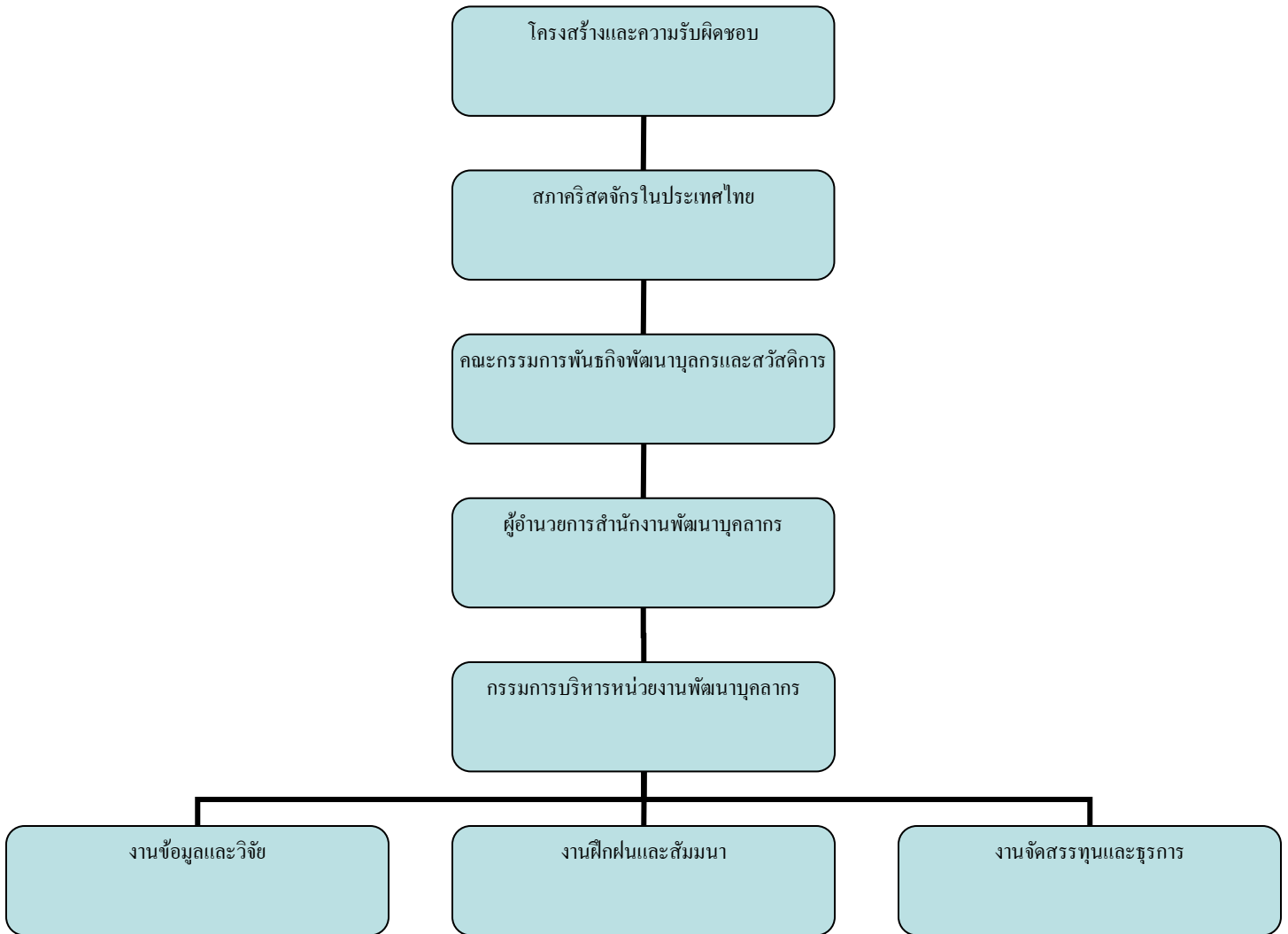
อาคารหน่วยงานศิษยาภิบาล ชั้น 2

9/1 ถ. รัตนโกสินทร์ ต.วัดเกต

อ.เมือง จ.เชียงใหม่ 50000

(053) 306622-3, โทร (053) 306279

เพื่อให้การดำเนินงานของหน่วยงานพัฒนาบุคลากรบรรลุวัตถุประสงค์ของการจัดตั้ง และ
ตอบสนองต่อนโยบายสภาคริสตจักรในประเทศไทย คณะกรรมการพันธกิจพัฒนาบุคลากร และ
สวัสดิการ จึงจัดโครงสร้างและความรักผิตชอบ ดังนี้



โครงการสำรวจข้อมูลพื้นฐานสมาชิกคริสตจักรครั้งที่ 2
 หน่วยงานพัฒนาบุคลากร แห่งสภาคริสตจักรในประเทศไทย

หลักการและเหตุผล

นับตั้งแต่ปีคริสต์ศักราช 1997 สภาคริสตจักรในประเทศไทย ได้พยายามจะสำรวจข้อมูลพื้นฐานของสมาชิกในสังกัดให้เป็นข้อมูลที่ถูกต้องครบถ้วนมากที่สุด ซึ่งการสำรวจครั้งนั้นแทบจะเรียกได้ว่าเป็นการสำรวจอย่างเป็นทางการครั้งแรกของสภาคริสตจักรฯ โดยได้รับความช่วยเหลือจากคริสตจักรเกือบครบร้อยเปอร์เซ็นต์ อย่างไรก็ตามก็มีบางส่วนที่ไม่ส่งข้อมูล หรือให้ข้อมูลไม่ครบถ้วน

อาจจะเพราะความจำกัดของเวลาหรือเหตุผลอื่น ๆ ซึ่งผลการสำรวจดังกล่าวมีประโยชน์อย่างมากมายต่อการอภิบาลและบริหารคริสตจักร

การสำรวจข้อมูลพื้นฐานของสมาชิกคริสตจักรครั้งนี้เป็นครั้งที่ 2 โดยหลักการที่สำคัญอยู่ที่การทำข้อมูลให้เป็นปัจจุบันมากที่สุด และมีการสร้างเครือข่ายข้อมูลให้มีประโยชน์และเอื้อเพื่อซึ่งกันและกันให้มากที่สุด ยิ่งกว่านั้นการสำรวจครั้งนี้มีหน่วยงานที่รับผิดชอบชัดเจนเพื่อจัดระบบข้อมูลให้มีระเบียบ มีการสรุปวิเคราะห์ข้อมูลเพื่อเป็นประโยชน์แก่คริสตจักร หน่วยงาน และสถาบันให้มากยิ่งขึ้น

อีกทั้งการสำรวจข้อมูลสมาชิกคริสตจักรในครั้งนี้ให้สอดคล้องต่อระเบียบปฏิบัติธรรมนูญแห่งสภาคริสตจักรในประเทศไทยข้อที่ 78.8,88.1 และข้อที่ 94.19 อันเป็นหน้าที่ของคริสตจักรท้องถิ่นจะต้องจัดทำทะเบียนสมาชิก และคริสตจักรภาคเป็นผู้ตรวจสอบรับรองทะเบียนสมาชิก และคริสตจักรภาคเป็นผู้ตรวจสอบรับรองทะเบียนดังกล่าว

วัตถุประสงค์

1. เพื่อปรับปรุงข้อมูลของคริสตจักรที่มีอยู่ให้เป็นปัจจุบันและมีระบบที่เป็นระเบียบอย่างชัดเจน
2. เพื่อรวบรวมข้อมูลให้เป็นศูนย์กลางสารสนเทศและสร้างเครือข่ายบริการแก่คริสตจักร หน่วยงานและสถาบัน
3. เพื่อสรุปข้อมูลในเชิงสถิติ และวิเคราะห์ข้อมูลเพื่อช่วยคริสตจักรในการอภิบาล และบริหารจัดการ
4. เพื่อตอบสนองระเบียบการปฏิบัติของธรรมนูญแห่งสภาคริสตจักรในประเทศไทยข้อที่ 78.8,88.1 และข้อที่ 94.19

ผู้รับผิดชอบ

หน่วยงานพัฒนาบุคลากร

กลุ่มเป้าหมาย

สมาชิกคริสตจักรในสังกัดสภาคริสตจักรในประเทศไทย

วิธีการดำเนินการ

1. จัดทำโครงการและนำเสนอขออนุมัติตามขั้นตอน
2. ปรับปรุงแบบสำรวจเดิมเพื่อเพิ่มเติมข้อมูลที่ต้องการใหม่
3. นำเสนอและประสานงานกับคริสตจักรภาคเพื่อดำเนินการ

4. ประสานงานเพื่ออบรมสัมมนาผู้สำรวจข้อมูล
5. ประสานงานเพื่อสำรวจข้อมูล
6. รวบรวมข้อมูล และบันทึกข้อมูล
7. สรุปข้อมูลเชิงสถิติ
8. ส่งข้อมูลคืนคริสตจักรท้องถิ่นและคริสตจักรภาค
9. ติดตามประสานงานเพื่อการใช้ข้อมูลในการอภิบาลและบริหารคริสตจักร

ระยะเวลา

เดือนกรกฎาคม – ธันวาคม ค.ศ. 2000

งบประมาณ

หน่วยงานพัฒนาบุคลากร แห่งสภาคริสตจักรในประเทศไทย

ผลที่คาดว่าจะได้รับ

1. มีศูนย์ข้อมูลกลางสารสนเทศ และระบบเครือข่ายของคริสตจักร
2. คริสตจักรมีทะเบียนสมาชิกเป็นของตนเองเพื่อตอบสนองระเบียบปฏิบัติของธรรมนูญแห่งสภาคริสตจักรในประเทศไทย
3. คริสตจักรมีเครื่องมือในการอภิบาลและบริหารคริสตจักรอย่างมีประสิทธิภาพ

ที่มา : ข่าวคริสตจักร สภาคริสตจักรในประเทศไทย, ปีที่ 69 ฉบับที่ 603 กันยายน 2000, หน้า 47-50.